

Essence Sp. z o.o.  
ul. Bielawska 36d/43  
05 – 520 Konstancin Jeziorna  
NIP: 123 – 09 – 94 – 163



Nr specyfikacji

Kod produktu

**RVX6I00 (400 020)**

Nazwa produktu  
**AROMAINGESTA FRT XCEL L - AROMAT CZERWONYCH  
OWOCÓW I WANILII - PŁYNNY B. SKONCENTROWANY**

Wydanie 1 z 09.07.2020

### 1. Parametry jakościowe

- ▲ Wygląd: Półprzezroczysta ciecz.
- ▲ Smak i zapach: intensywny i przyjemny zapach i smak czerwonych owoców
- ▲ Kolor: żółtawy
- ▲ Równoważność słodkości: brak
- ▲ Trwałość: wysoka

### 2. Kompozycja

- ▲ Mieszanka substancji aromatycznych.

### 3. Zastosowanie

- ▲ Premiksy i mieszanki paszowe. Nadaje paszy intensywny, przyjemny i trwały aromat.

### 4. Dozowanie:

- ▲ 50 - 300 g/t paszy

### 5. Opakowanie

- ▲ 25 kg i 200 kg beczki plastikowe oraz 1000 kg kontener IBC

### 6. Przechowywanie

- ▲ Przechowywać w suchym i przewiewnym miejscu

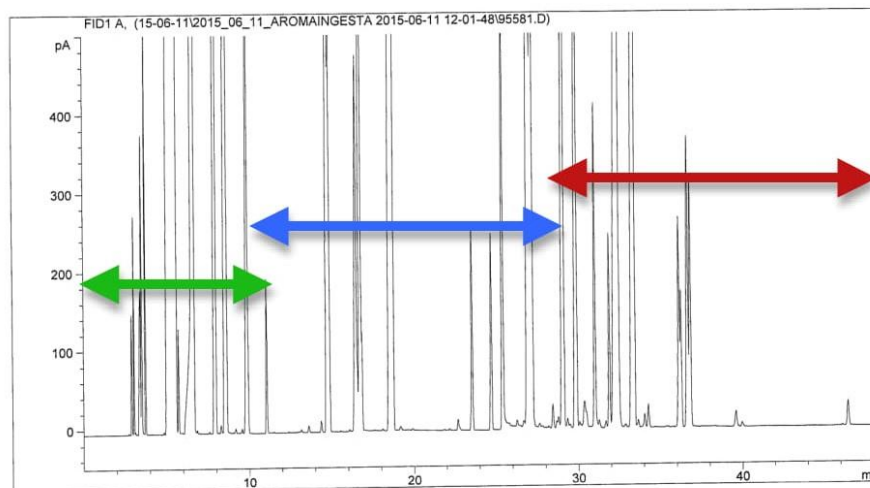
### 7. Termin ważności

- ▲ 18 miesięcy od daty produkcji

### 8. Dodatkowe informacje

- ▲ Wyprodukowano zgodnie z prawodawstwem europejskim, rozporządzenie (WE) 1831/2003 w sprawie dodatków stosowanych w żywieniu zwierząt

## 9. Chromatogram



HEAD NOTES

BODY NOTES


BASE NOTES

Opracował: Radosław Dąbski  
Zatwierdził: Tomasz Rozy  
Data: 09.07.2020



PREZES ZARZĄDU  
Tomasz Rozy

**ESSENCE** Sp. z o.o.  
ul. Bielawska 36D/43  
05-520 Konstancin-Jeziorna  
KRS 0000164638 REGON 015499960  
NIP 123-09-94-163

<p>Essence Sp. z o.o. ul. Bielawska 36d/43 05 – 520 Konstancin Jeziorna NIP: 123 – 09 – 94 – 163</p> 	Specification number	
	Product code	<b>RVX6I00 ( 400 020)</b>
	Product name	
	<b>AROMAINGESTA FRT XCEL L - RED FRUITS AND VANILLA HIGH CONCENTRATED LIQUID FLAVOUR</b>	
Issue 1, date: 09.07.2020		

### 1. Organoleptic parameters

- ⤴ Appearance: translucent liquid.
- ⤴ Odour and taste: very intense and pleasant red fruits and vanilla
- ⤴ Colour: yellowish
- ⤴ Sweetener equivalence: None
- ⤴ Persistence: High

### 2. Composition

- ⤴ Mixture of flavouring compounds

### 3. Intended use

- ⤴ Premixes and compound feed for all animal species. It confers to the feed an intense, pleasant and persistent aroma.

### 4. Dosage:

- ⤴ 50 to 300 g/t of feed

### 5. Package

- ⤴ 25, 200 plastic drums and 1.000 kg IBC container.

### 6. Storage

- ⤴ Keep in a dry and fresh place

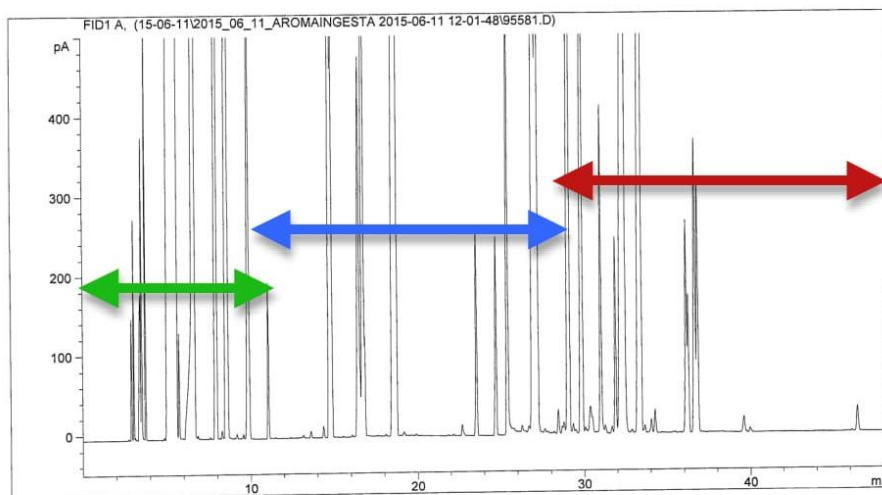
### 7. Shelf life

- ⤴ 18 months after manufacturing date

### 8. Additional information

- ⤴ Manufactured in accordance with European Legislation, Regulation (EC) 1831/2003 on additives for use in animal nutrition.

## 9. Chromatography



HEAD NOTES

BODY NOTES

BASE NOTES



Compiled: Radosław Dąbski  
 Approved: Tomasz Roży  
 Date: 09.07.2020

PREZES ZARZADU  
*Tomasz Roży*  
 Tomasz Roży

**ESSENCE** Sp. z o.o.  
 ul. Bielawska 36d/43  
 05-520 Konstancin-Jeziorna  
 KRS 0000164638 REGON 015499960  
 NIP 123-09-94-163