

Essence Sp. z o.o.  
ul. Bielawska 36d/43  
05 – 520 Konstancin Jeziorna  
NIP: 123 – 09 – 94 – 163



Nr specyfikacji

Kod produktu

MCV6I02 (100 050)

Nazwa produktu  
**AROMAINGESTA MLK 1210 AROMAT MLECZNO-  
KARMELOWO-WANILIOWY - PROSZEK**

Wydanie 1 z 14.07.2020

### 1. Parametry jakościowe

- ▲ Wygląd: drobny, sypki proszek
- ▲ Smak i zapach: intensywny i przyjemny zapach mleczno-karmelowy i waniliowy smak.
- ▲ Kolor: kremowy, niewielkie różnice kolorystyczne nie wpływają na jakość produktu
- ▲ Równoważność słodkości: brak
- ▲ Trwałość: wysoka

### 2. Kompozycja

- ▲ Mieszanka substancji aromatycznych.
- ▲ Środek przeciwzbrylający: Kwas krzemowy, wytrącony i wysuszony
- ▲ Nośnik: Węglan wapnia.

### 3. Zastosowanie

- ▲ Premiksy, preparaty mlekozastępcze i mieszanki paszowe dla wszystkich gatunków zwierząt. Nadaje paszy

przyjemny i trwały aromat mleczny i waniliowy.

### 4. Dozowanie:

- ▲ 100 - 1000 g/t

### 5. Opakowanie

- ▲ pudło kartonowe 25 kg z aluminiową torbą w środku.

### 6. Przechowywanie

- ▲ Przechowywać w suchym i przewiewnym miejscu

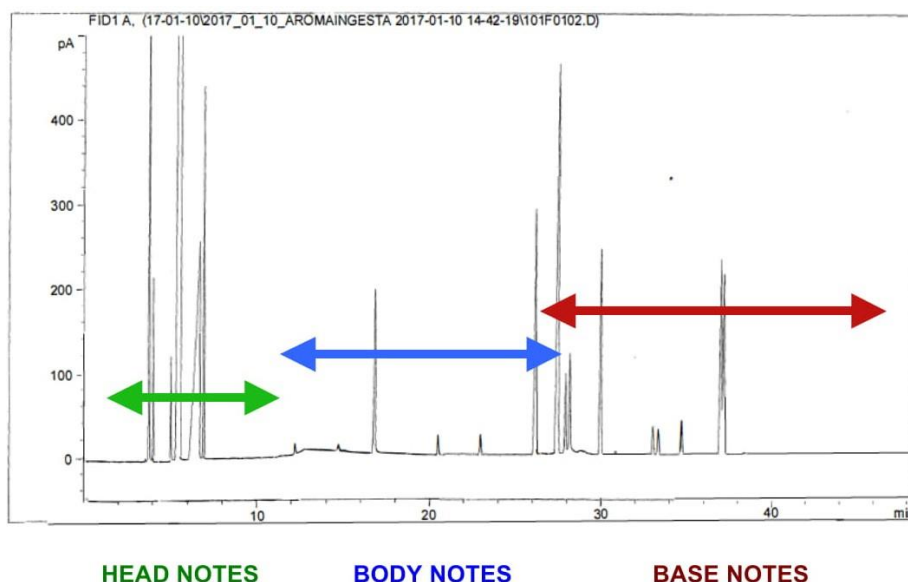
### 7. Termin ważności

- ▲ 18 miesięcy od daty produkcji

### 8. Dodatkowe informacje

- ▲ Wyprodukowano zgodnie z prawodawstwem europejskim, rozporządzenie (WE) 1831/2003 w sprawie dodatków stosowanych w żywieniu zwierząt

## 9. Chromatogram



HEAD NOTES

BODY NOTES


BASE NOTES

Opracował: Radosław Dąbski  
Zatwierdził: Tomasz Rozy  
Data: 14.07.2020



PREZES ZARZĄDU  
Tomasz Rozy

ESSENCE Sp. z o.o.  
ul. Bielawska 36D/43  
05-520 Konstancin-Jeziorna  
KRS 0000164638 REGON 01549960  
NIP 123-09-94-163

<p>Essence Sp. z o.o. ul. Bielawska 36d/43 05 – 520 Konstancin Jeziorna NIP: 123 – 09 – 94 – 163</p> 	Specification number	
	Product code	MCV6I02 (100 050)
	Product name	
	AROMAINGESTA MLK 1210 - MILK CARAMEL ODOUR AND VANILLA TASTE	
Issue 1, date: 14.07.2020		

### 1. Organoleptic parameters

- ⤴ Appearance: free-flowing fluid powder.
- ⤴ Odour and taste: intense and pleasant milk caramel odour and vanilla taste.
- ⤴ Colour: creamy. Slight colour variations don't affect product performance.
- ⤴ Sweetener equivalence: none
- ⤴ Persistence: High

### 2. Composition

- ⤴ Mixture of flavouring compounds
- ⤴ Anticaking agent: Silicic acid, precipitated and dried (E 551a).
- ⤴ Carrier: Calcium carbonate.

### 3. Intended use

- ⤴ Premixes, milk replacers and compound feed for all animal species. It confers to the

feed a pleasant and persistent milky and vanilla aroma.

### 4. Dosage:

- ⤴ 100 to 1000 g/t

### 5. Package

- ⤴ 25 kg carton box with aluminium bag inside.

### 6. Storage

- ⤴ Keep in a dry and fresh place

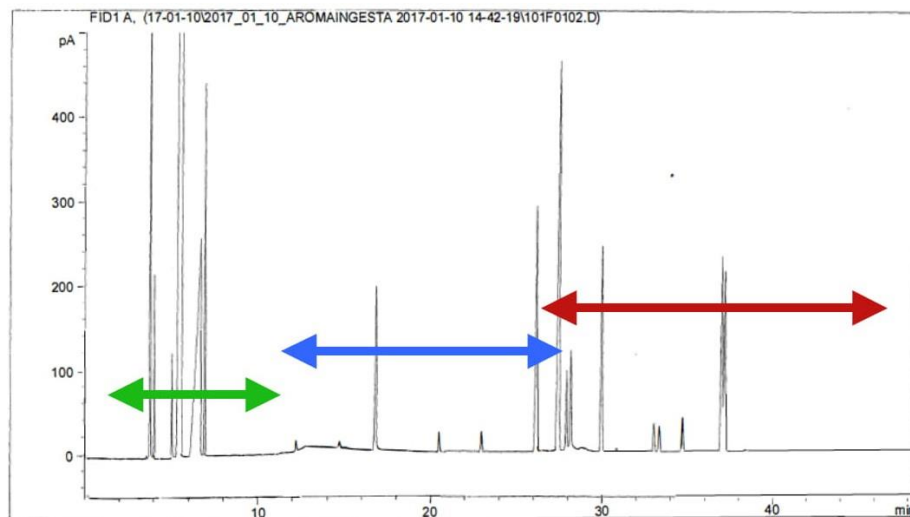
### 7. Shelf life

- ⤴ 18 months after manufacturing date

### 8. Additional information

- ⤴ Manufactured in accordance with European Legislation, Regulation (EC) 1831/2003 on additives for use in animal nutrition.

## 9. Chromatography



HEAD NOTES

BODY NOTES

BASE NOTES



Compiled: Radosław Dąbski  
Approved: Tomasz Rozy  
Date: 14.07.2020

PREZES ZARZĄDU  
*Tomasz Rozy*

ESSENCE Sp. z o.o.  
ul. Bielawska 36d/43  
05-520 Konstancin-Jeziorna  
KRS 0000164638 REGON 015499860  
NIP 123-09-94-163