


<p>Essence Sp. z o.o. ul. Bielawska 36d/43 05 – 520 Konstancin Jeziorna NIP: 123 – 09 – 94 – 163</p> 	Nr specyfikacji CHA6I01-S	
	Kod produktu	<b>CHA6I01 (100 033)</b>
	Nazwa produktu <b>AROMAINGESTA FRT 1502 AROMAT CZEREŚNI I MIGDAŁÓW - PROSZEK</b>	
	Wydanie 1 z 28.04.2021	

### 1. Parametry jakościowe

- ⤴ Wygląd: drobny, sypki proszek
- ⤴ Smak i zapach: intensywny, przyjemny i trwały zapach i smak czereśni i migdałów
- ⤴ Kolor: biały, niewielkie różnice kolorystyczne nie wpływają na jakość produktu
- ⤴ Równoważność słodkości: brak
- ⤴ Trwałość: średnio-wysoka

### 2. Kompozycja

- ⤴ Mieszanka substancji aromatycznych.
- ⤴ Środek przeciwzbrylający: Kwas krzemowy, wytrącony i wysuszony E 551a)
- ⤴ Przeciwtleniacz: Butylowany hydroksytoluen, BHT (E321)
- ⤴ Nośnik: chlorek sodu

### 3. Zastosowanie

- ⤴ Premiksy i mieszanki paszowe dla

wszystkich gatunków zwierząt. Nadaje paszy przyjemny i trwały smak i aromat

### 4. Dozowanie:

- ⤴ 100-500 g/t paszy

### 5. Opakowanie

- ⤴ 25 kg pudło kartonowe z wkładem z torby aluminiowej

### 6. Przechowywanie

- ⤴ Przechowywać w suchym i przewiewnym miejscu

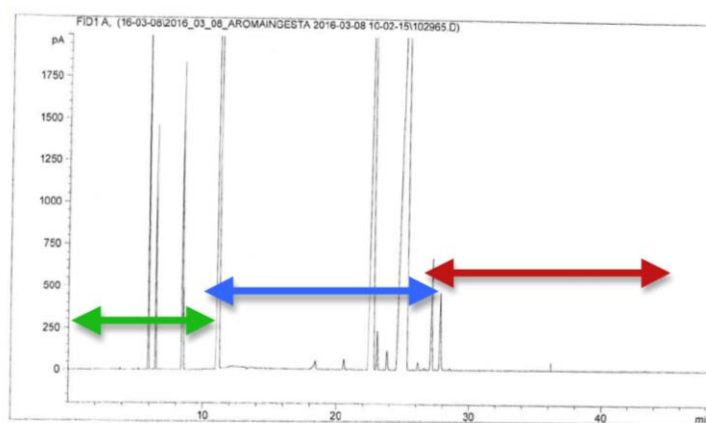
### 7. Termin ważności

- ⤴ 18 miesięcy od daty produkcji

### 8. Dodatkowe informacje

- ⤴ Wyprodukowano zgodnie z prawodawstwem europejskim, rozporządzenie (WE) 1831/2003 w sprawie dodatków stosowanych w żywieniu zwierząt

### 9. Chromatogram



HEAD NOTES

BODY NOTES


BASE NOTES



Opracował: Radosław Dąbski  
Zatwierdził: Tomasz Rozy  
Data: 28.04.2021

PREZES ZARZĄDU  
*Tomasz Rozy*  
Tomasz Rozy

**ESSENCE** Sp. z o.o.  
ul. Bielawska 36D/43  
05-520 Konstancin-Jeziorna  
KRS 0000164638 REGON 015499960  
NIP 123-09-94-163

<p>Essence Sp. z o.o. ul. Bielawska 36d/43 05 – 520 Konstancin Jeziorna NIP: 123 – 09 – 94 – 163</p> 	Specification number CHA6I01-S	
	Product code	<b>CHA6I01 (100 033)</b>
	Product name <b>AROMAINGESTA FRT 1502 - SWEET CHERRY AND ALMOND FLAVOUR - POWDER</b>	
	Issue 1, date: 28.04.2021	

### 1. Organoleptic parameters

- ⤴ Appearance: free-flowing fluid powder.
- ⤴ Odour and taste: intense, pleasant and persistent sweet cherry and almond flavour
- ⤴ Colour: white, slight colour variations don't affect product performance
- ⤴ Sweetener equivalence: none
- ⤴ Persistence: medium-high

### 2. Composition

- ⤴ Mixture of flavouring compounds
- ⤴ Anticaking agent: silicic acid, precipitated and dried (E 551a)
- ⤴ Antioxidants: Butylated Hydroxytoluene (BHT) (E-321)
- ⤴ Carrier: Sodium chloride

### 3. Intended use

- ⤴ Premixes and compound feed or all animal

species. It confers to the feed a pleasant and persistent flavour

### 4. Dosage:

- ⤴ 100 to 500 g/t of feed

### 5. Package

- ⤴ 25 kg carton box with aluminium bag inside

### 6. Storage

- ⤴ Keep in a dry and fresh place

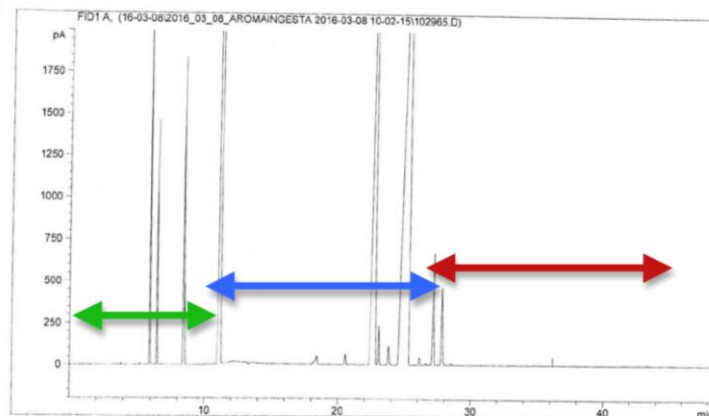
### 7. Shelf life

- ⤴ 18 months after manufacturing date

### 8. Additional information

- ⤴ Manufactured in accordance with European Legislation, Regulation (EC) 1831/2003 on additives for use in animal nutrition.

## 9. Chromatography



HEAD NOTES

BODY NOTES

BASE NOTES



Compiled: Radosław Dąbski  
Approved: Tomasz Roży  
Date: 28.04.2021

PREZES ZARZĄDU  
*Tomasz Roży*

**ESSENCE** Sp. z o.o.  
ul. Bielawska 36d/43  
05-520 Konstancin-Jeziorna  
KRS 0000164638 REGON 015499960  
NIP 123-09-94-163